

PROGETTO REGIONALE ASPROMIELE:

**VALUTAZIONE DEL LIVELLO DI INFESTAZIONE
DELLA VARROA FORETICA TRAMITE EASY CHECK
e PIATTAFORMA WEB**

www.aspromaps.aspromiele.it

Asti, 28 ottobre 2021



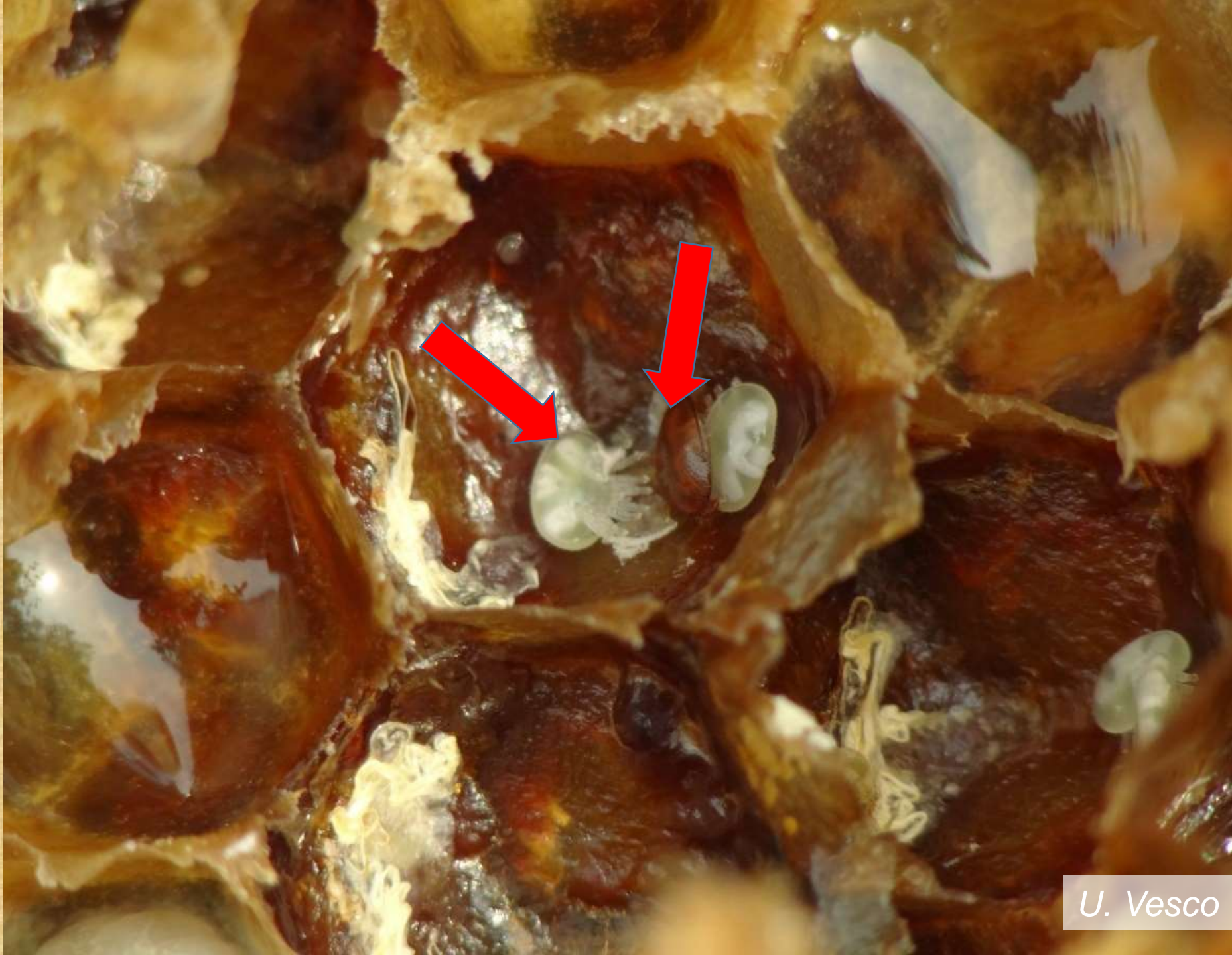


VARROA: PERCHE' MONITORARE?



Fase riproduttiva:

- 1,3 / 1,4 discendenti in covata femminile
- 2,2 / 2,6 discendenti in covata maschile



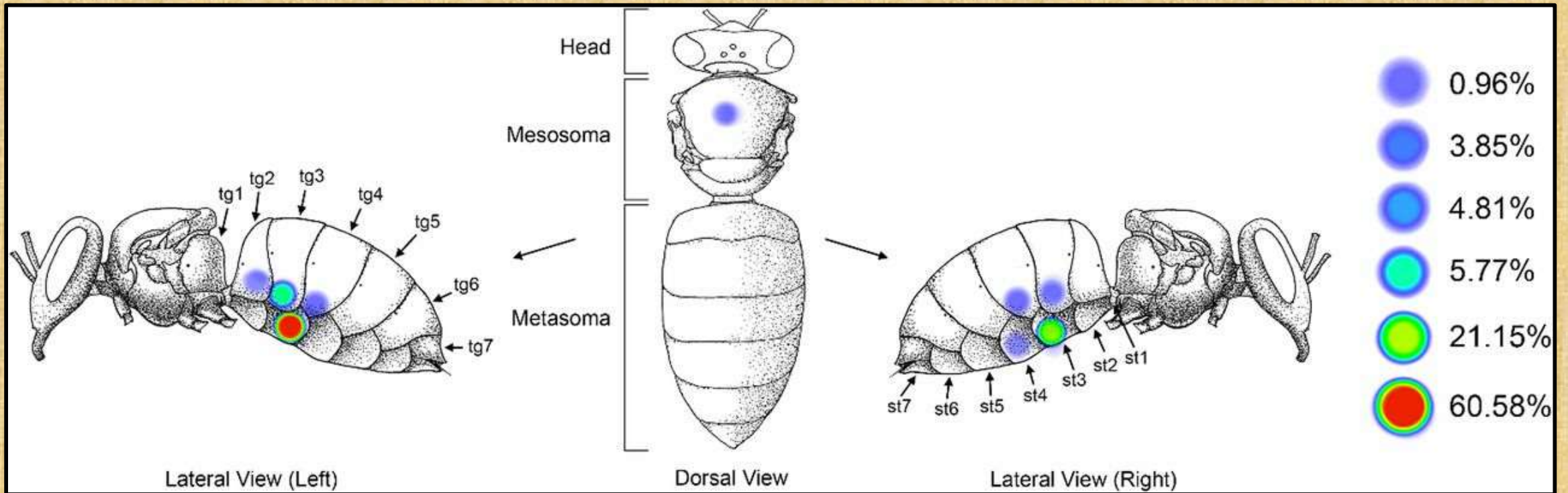
U. Vesco



Fase foretica:
dura 4-10 giorni
durante la stagione
attiva

- maggiore è la quantità di covata disponibile, minore è la durata del periodo foretico ([Fries et al., 1994](#))

AREE PREFERENZIALI DI LOCALIZZAZIONE DELLA VARROA SU APE



- ZAV



- VEC



VARROA EASY CHECK



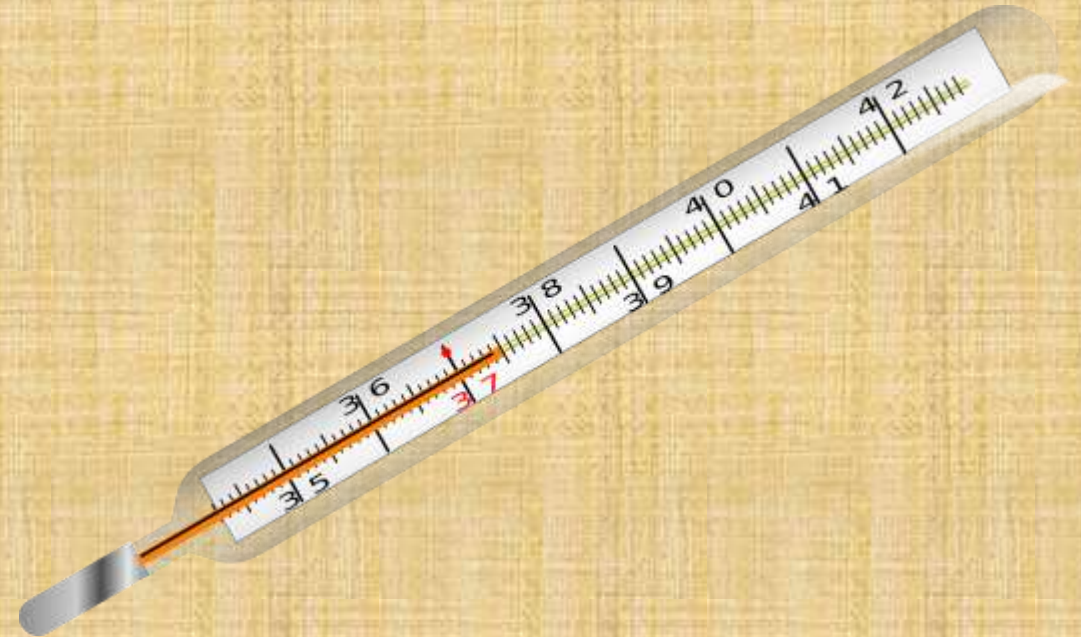
Aspromiele - 28 ottobre 2021





Aspromiele - 28 ottobre 2021

«Termometro» per misurare l'infestazione delle colonie





MOLTE VARROE =
DANNI, EPIDEMIE
VIRALI

SOGLIA



POCHE VARROE =
POCHE API INFETTE,
PERDITE COMPENSATE

LETTURA DEL CONTEGGIO VEC

< 6 varroe su 300 api (< 2%): sotto soglia di sicurezza

Tra 6 e 15 varroe su 300 api (2 <X> 5 %): trattare velocemente

> 15 varroe su 300 api (> 5%): situazione fuori controllo

PROTOCOLLO campionamento: quanti alveari?

apiario < 8 alveari: tutte
le colonie

apiario > 8 alveari:
minimo 8, meglio 10
colonie campionate,
scelte casualmente



Lee, K.V., Reuter, G.S., Spivak, M., 2010.
Standardized sampling plan to detect varroa
density in colonies and apiaries. American
Bee Journal 150, 1151-1155

PROGETTO MONITORAGGIO ASPROMIELE (anni 2020 – 2021)

TERRITORIO: REGIONE PIEMONTE

EPOCHE MONITORAGGI

- post acacia (tra il 10 e il 20 giugno)
- post castagno/millefiori (tra il 10 e il 20 luglio)
- post trattamenti estivi (entro un mese dal trattamento)

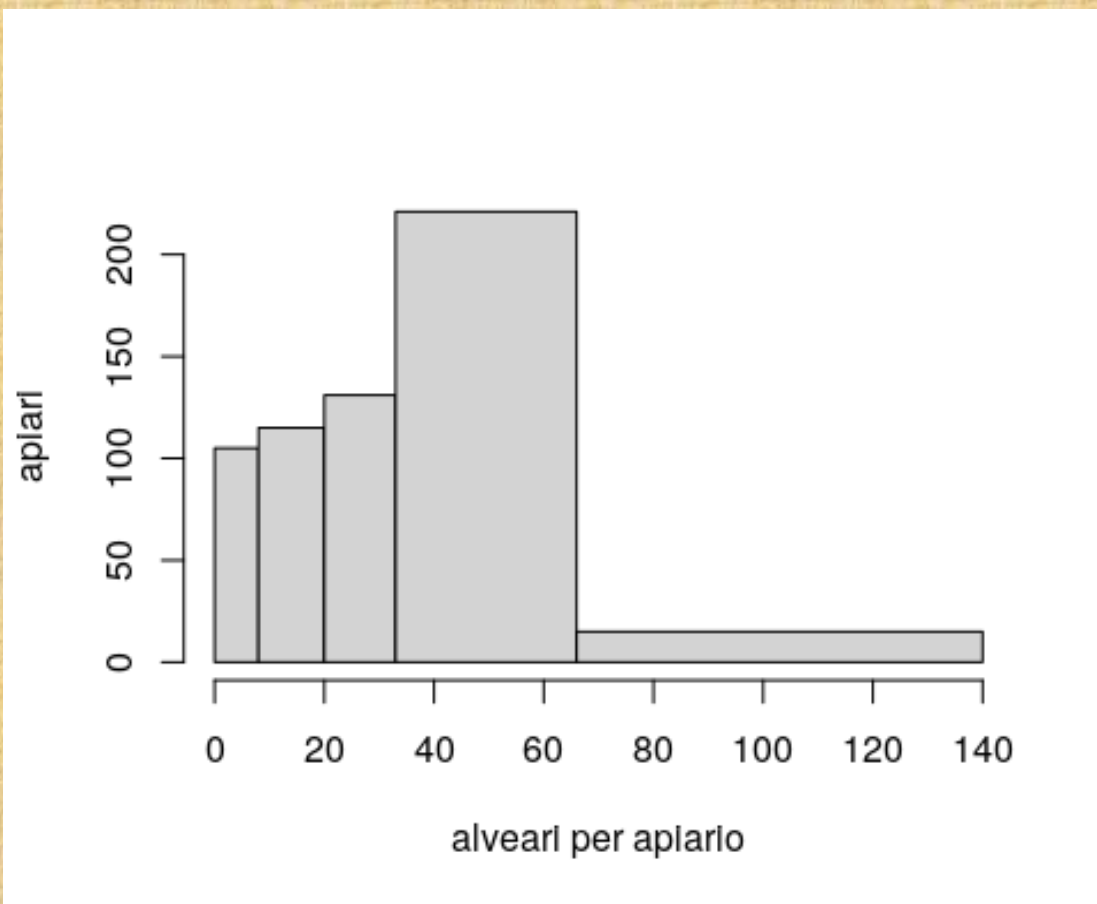
DIMENSIONE DEL PROGETTO 2020-21

590 postazioni monitorate

287 comuni

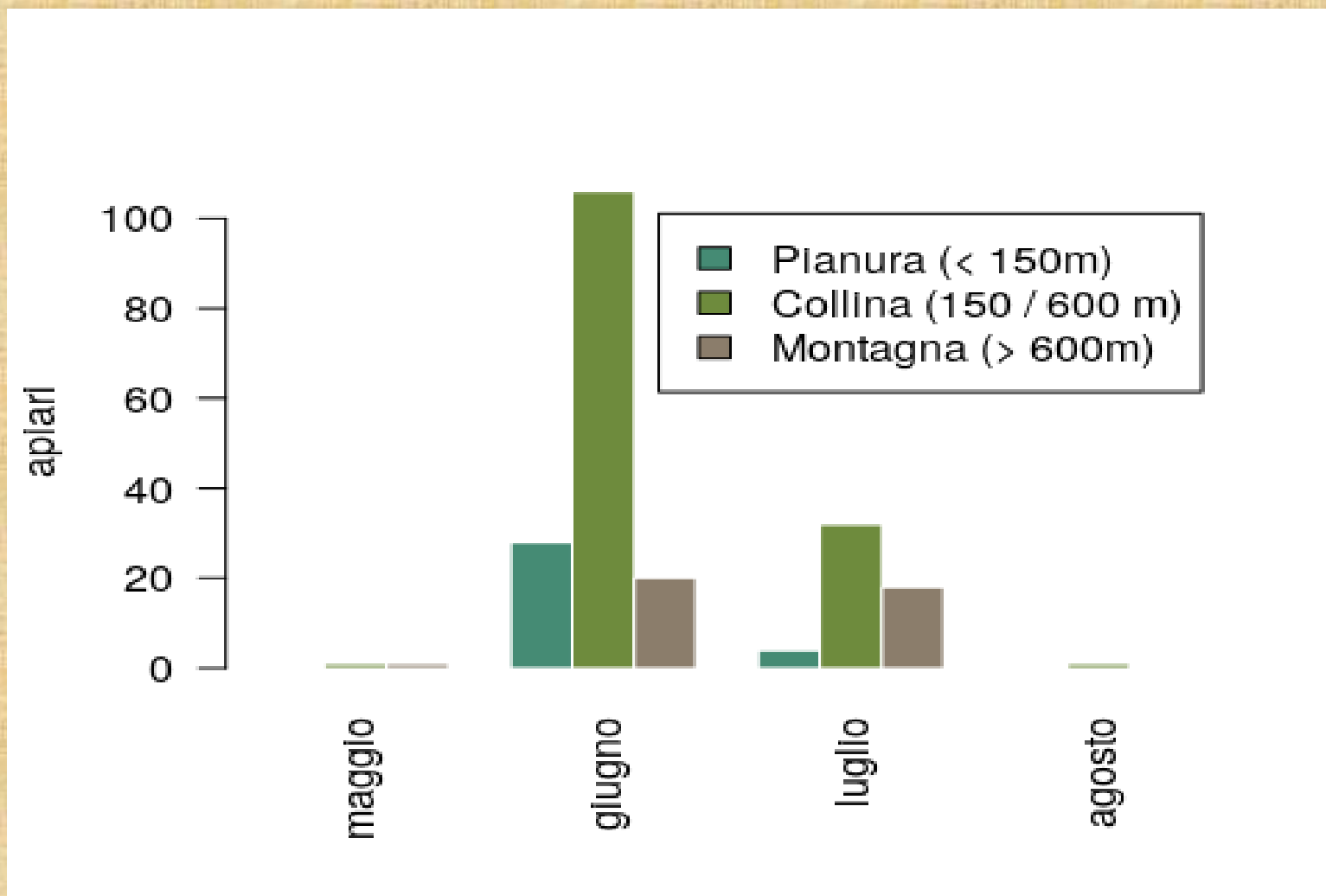
4.500 alveari testati (in rappresentanza di oltre **17.000** alveari complessivi)

Consistenza degli apiari monitorati: da 2 a 140 alveari



	2020	2021
(0,8]	49	56
(8,20]	70	45
(20,33]	79	52
(33,66]	167	54
(66,140]	11	4

Distribuzione altimetrica degli apiari monitorati

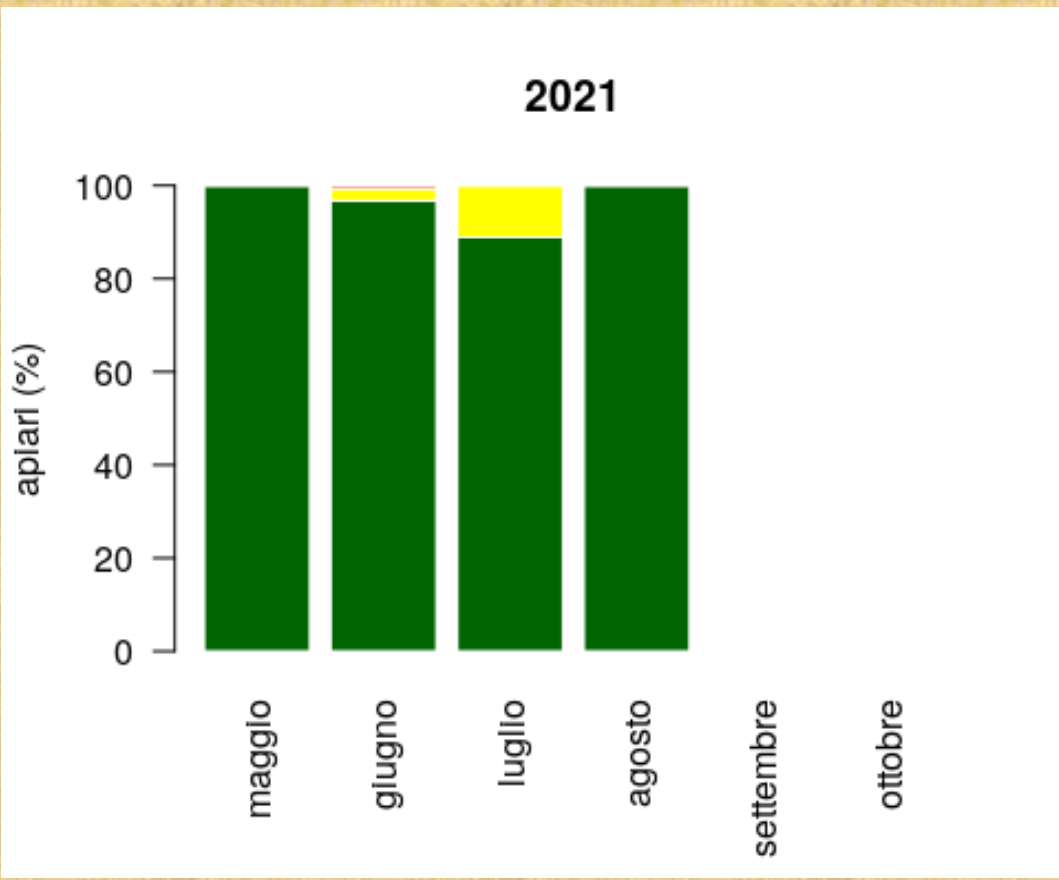
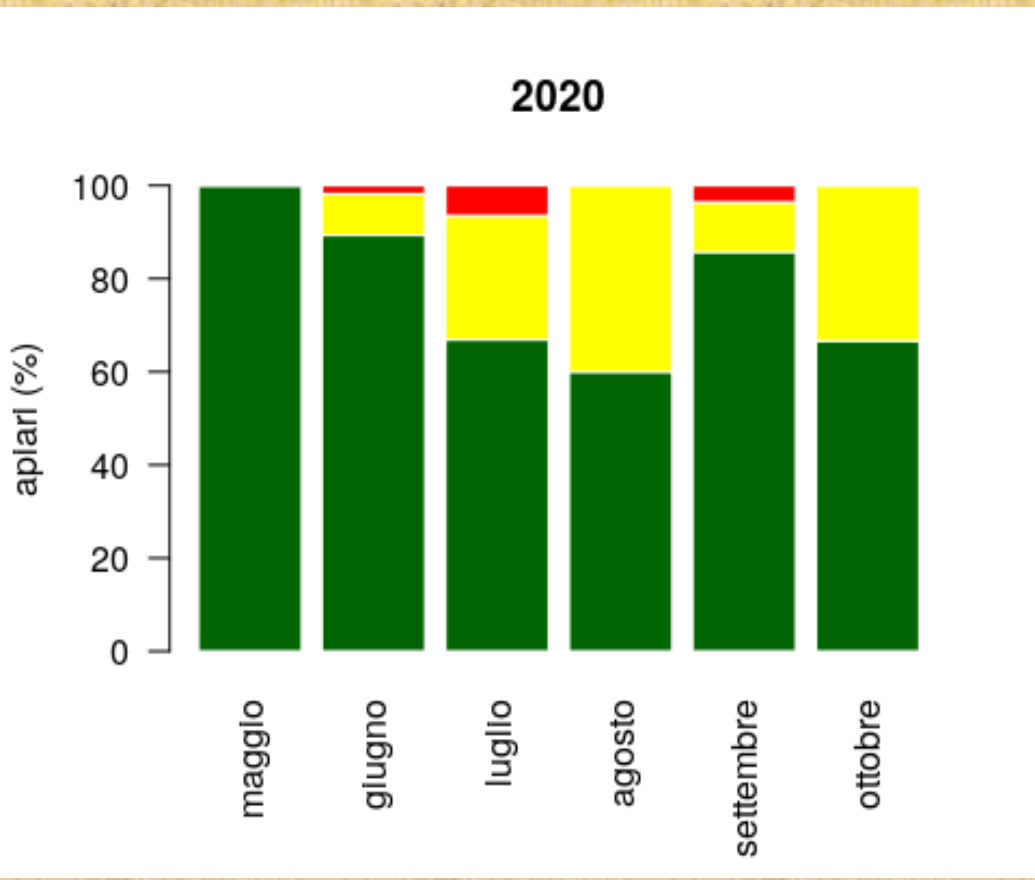


Analisi dell'infestazione

< 2%

2-5-%

> 5%



Valori medi dell'infestazione

	giugno	luglio
2020	0.88	1.86
2021	0.45	0.98

Valori fuori soglia (in %)

Apiari soglia 2% - 5%

Soglia 2-5%	2020	2021
giugno	5,3	1,9
luglio	18,5	5,6

Apiari soglia oltre 5%

Soglia >5%	2020	2021
giugno	2,9	2,2
luglio	7,0	4,4

CORRELAZIONE INFESTAZIONE/ DIMENSIONE APIARIO

Relazione debolmente significativa

CORRELAZIONE INFESTAZIONE GIUGNO/ TRATTAMENTO INVERNALE

**I trattamenti invernali in blocco verificato
determinano a giugno infestazione del 44% più
bassa!**

Relazione statisticamente MOLTO significativa

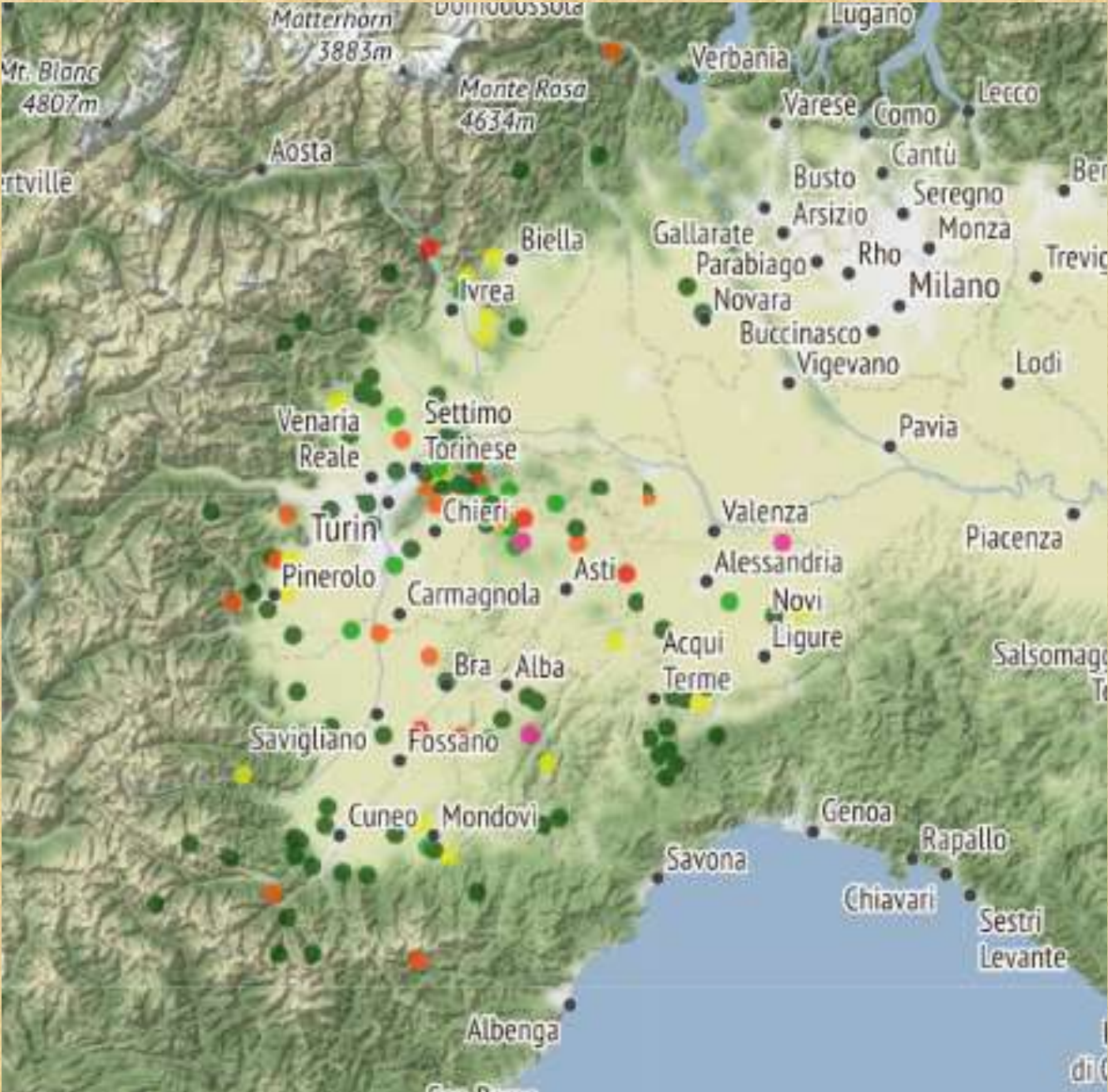


Come restituire i dati agli apicoltori?

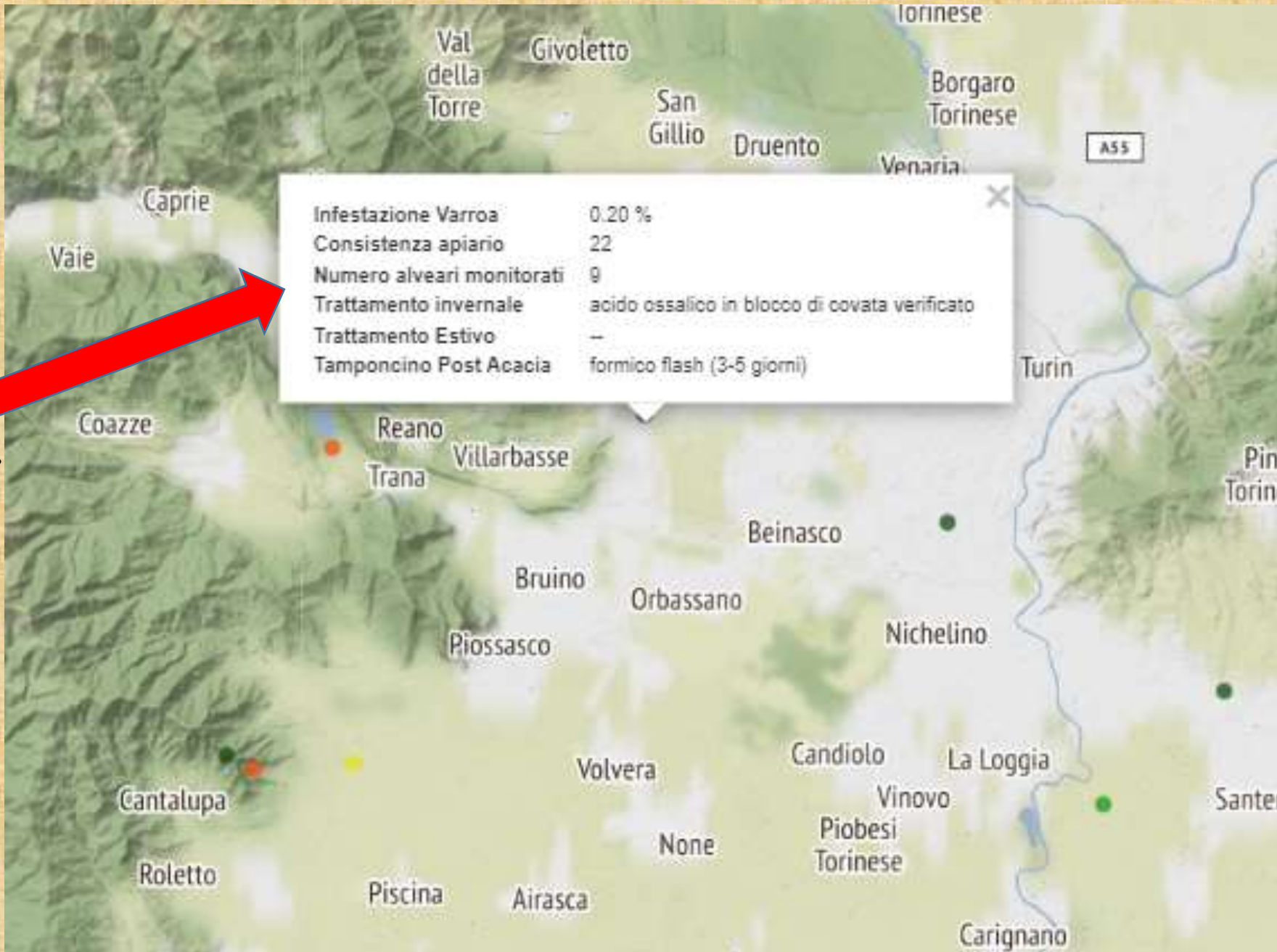


www.aspromaps.aspromiele.it

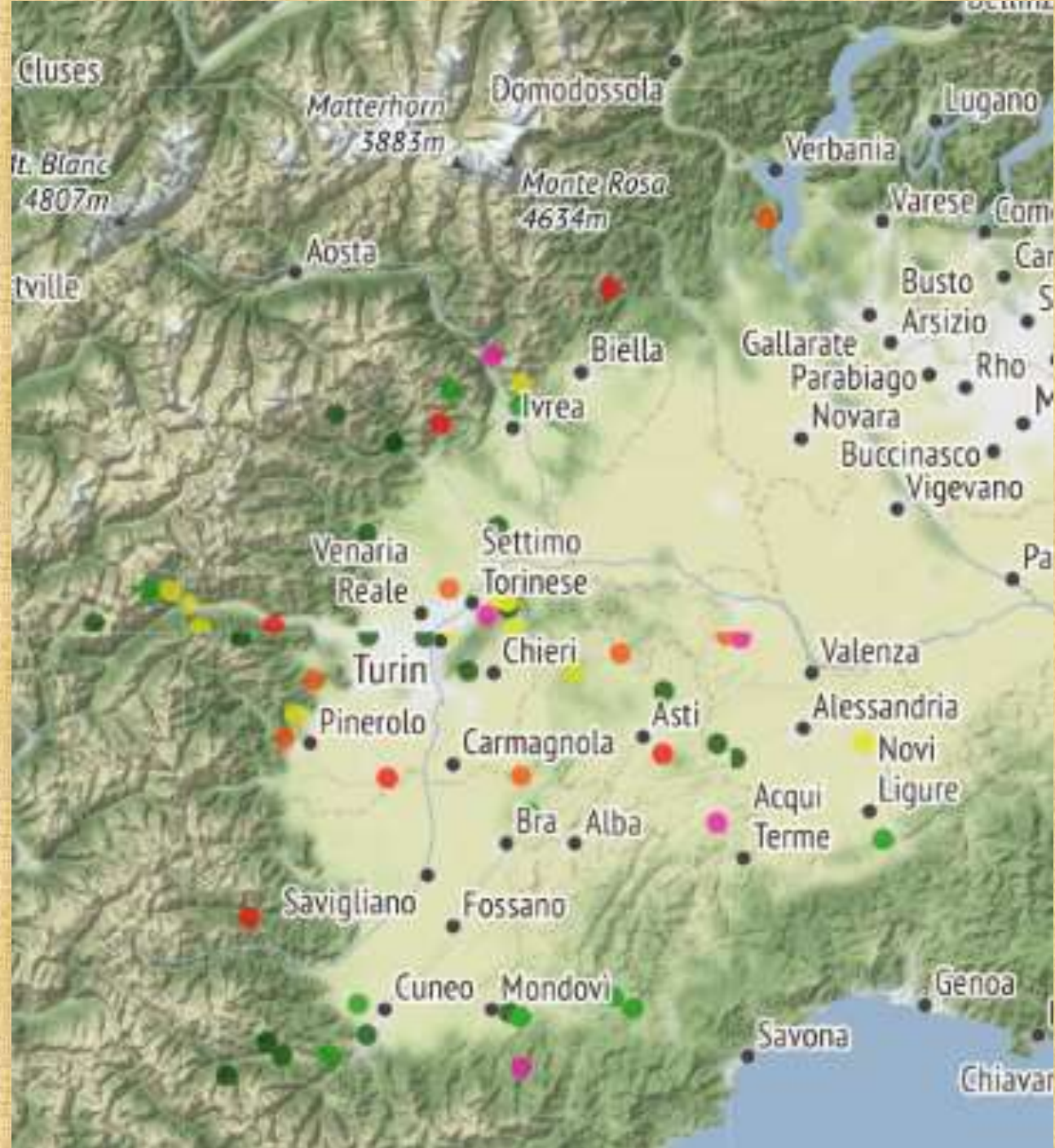
VARROA GIUGNO 2021



Dato
«esploso»



VARROA LUGLIO 2021



ALTRI MONITORAGGI IN CORSO

- variazione del peso degli alveari

- Mortalità invernale

- Inizio/fine blocco di covata invernale

www.aspromaps.aspromiele.it

Accesso riservato?

NO

È richiesta solo
una registrazione
al primo accesso

Un prodotto variegato al servizio dell'apicoltore

Ringraziamenti:

- *Dott. Umberto Vesco e CRT UNAAPI*
- *Apicoltori e tecnici apistici che hanno collaborato*

Grazie per l'attenzione

Ulderica Grassone

335 7024802

ulderica.grassone@aspromiele.it